



| NR           | POMIESZCZENIE  | POW. NETTO                 |
|--------------|----------------|----------------------------|
| 1.1          | WIATROŁĄP      | 2.79 m <sup>2</sup>        |
| 1.2          | SALON+ANEKS K. | 27.82 m <sup>2</sup>       |
| 1.3          | GABINET        | 6.00 m <sup>2</sup>        |
| 1.4          | ŁAZIENKA       | 4.54 m <sup>2</sup>        |
| 1.5          | SCHOWEK        | 4.50 m <sup>2</sup>        |
| <b>RAZEM</b> |                | <b>45.65 m<sup>2</sup></b> |



SALON+ANEKS K.

SCHOWEK

GABINET

ŁAZIENKA

WIATROŁĄP



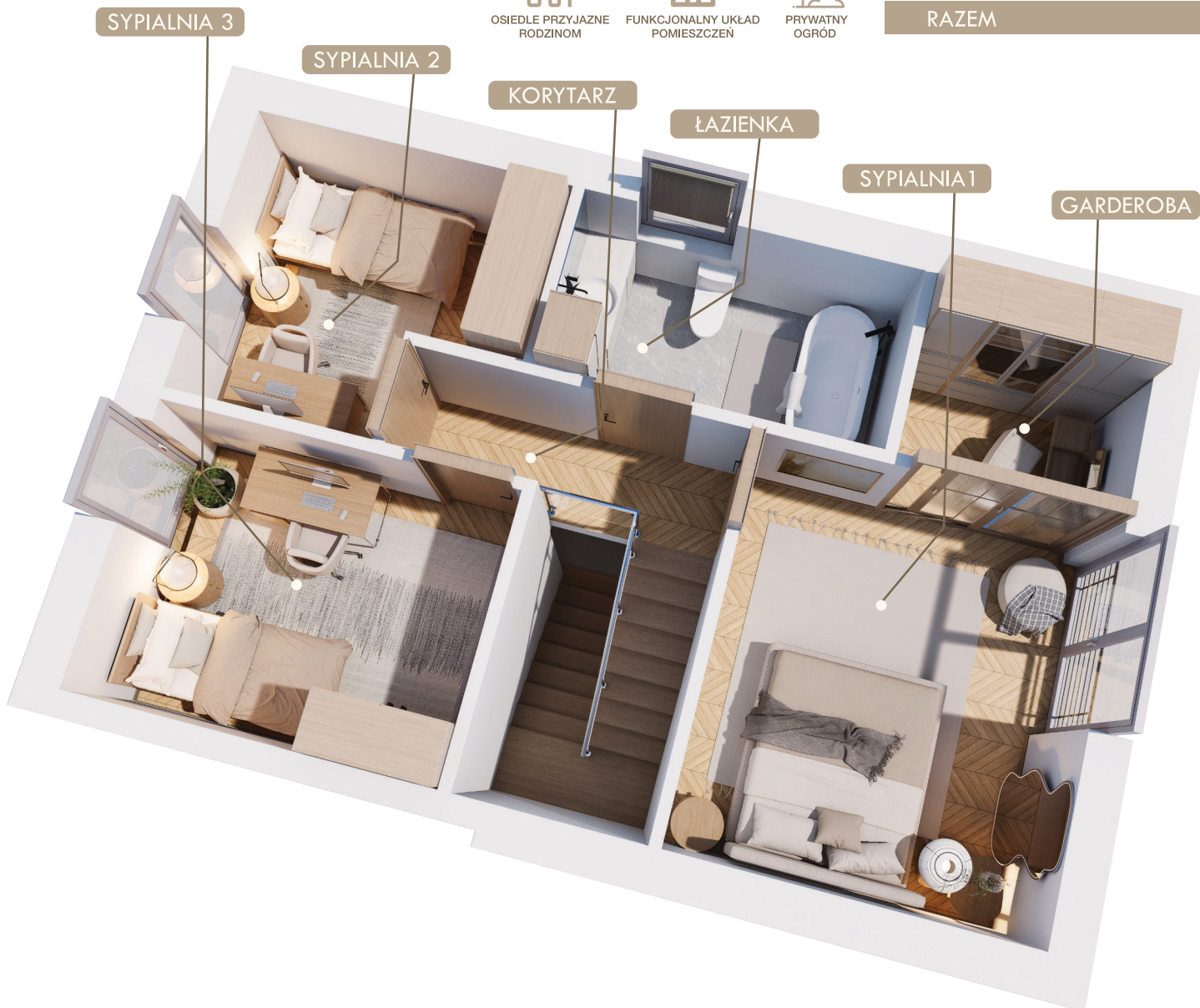


ETAP 1  
LOKAL B  
**BUDYNEK 3**  
PIĘTRO

**KONTAKT**  
SIEPRAW UL. KRÓLEWSKA  
880 239 974  
biuro@krolewskapark.pl



| NR           | POMIESZCZENIE | POW. NETTO                 |
|--------------|---------------|----------------------------|
| 2.1          | KORYTARZ      | 8.44 m <sup>2</sup>        |
| 2.2          | SYPIALNIA 1   | 12.31 m <sup>2</sup>       |
| 2.3          | GARDEROBA     | 3.68 m <sup>2</sup>        |
| 2.4          | ŁAZIENKA      | 5.10 m <sup>2</sup>        |
| 2.5          | SYPIALNIA 2   | 7.82 m <sup>2</sup>        |
| 2.6          | SYPIALNIA 3   | 9.70 m <sup>2</sup>        |
| <b>RAZEM</b> |               | <b>47.05 m<sup>2</sup></b> |



Karta katalogowa opracowana na podstawie projektu budowlanego. W lokalach/ogrodach/podjazdach mogą wystąpić zmiany wprowadzone na etapie projektu wykonawczego. Wymiary i powierzchnie są liczone według rozporządzenia Ministra Rozwoju z dnia 11 września 2020r. w sprawie szczegółowego zakresu i formy projektu budowlanego, zgodnie z zasadami zawartymi w polskiej normie PN-ISO 9836:2022-07. Ostateczna powierzchnia zostanie obliczona na podstawie pomiaru powykonawczego, zgodnie z powyższą wymienioną normą. Aranżacja mieszkania (tj. drzwi wewnętrzne, meble, sprzęt AGD i RTV) ma charakter poglądowy i nie stanowi wyposażenia lokalu w standardzie oferowanym do sprzedaży. Pomiarów pod zakup mebli, urządzeń i wyposażenia należy dokonać z natury, po zakończeniu realizacji.